

「セルフィール」は、一度施工したら
長期的に効果が持続します。

「セルフィール」は有害物質を一時的に吸着したり、
中和したりする「吸着剤」や「中和剤」ではありません。

有害物質を空気中の水分と酸素を利用して、無害な物質に分解します。
「セルフィール」そのものは、分解過程で消費、つまり、減ることはありません。

だから、一度施工したら、長期的に効果が持続します。



一般社団法人
四国クリエイト協会

〒760-0066 高松市福岡町3丁目11番22号(建設クリエイトビル)
TEL 087-822-1177 FAX 087-822-1006 <https://www.sk-create.jp/>
松山支所・大洲支所・高知支所・四万十支所・徳島支所



抗菌・抗ウイルス対策

空気触媒
「セルフィール」が支持されるには
理由があります。

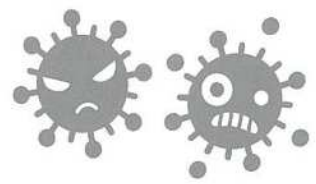


※写真は「セルフィール」の施工実績例です。

一般社団法人
四国クリエイト協会

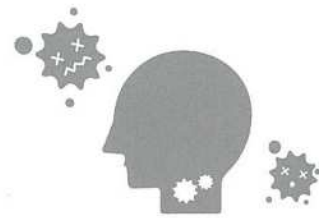
空気触媒「セルフイーアル」の驚くべき力!!

だから、学校、病院、ホテル、レストラン、公共交通機関や公共施設などに広く使われています。



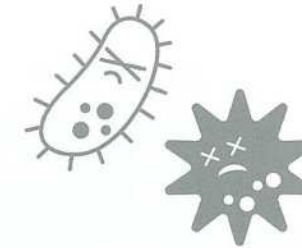
抗ウイルス

顕著な抗ウイルス作用が
証明されています



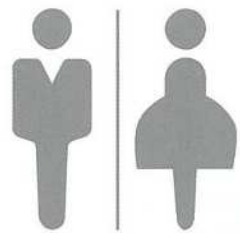
有害物質分解

シックハウスの原因である
有害な揮発性有機化合物を
分解します



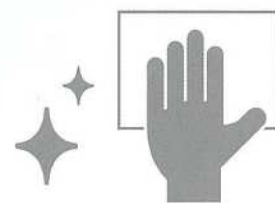
抗菌・防カビ

大腸菌や
黄色ブドウ球菌などの菌類を
抑制・減少させます



消臭

臭いの元を分解するので、
定期的に
噴霧する必要がありません



汚れ緩和

イオン導電性により、
優れた防汚性能を発揮します



安心・安全

完全無機剤で、
人体に無害です

「空気触媒? はスゴイ!!」



「セルフイーアル」は、不特定多数の人たちが利用する公衆トイレの施工にお薦めします。写真は、道の駅「恋人の聖地うたづ臨海公園」のたこさんトイレ。

「触媒」としてよく知られているのは「光触媒」です。「光触媒」は、光(紫外線)を必要としますが、「空気触媒」は、空気があれば作用するので、光が届きにくい建物内部や夜間でも、場所・時間を選ばず、24時間機能し続け、施工箇所を痛めるとか、変色させるといった心配もなく、実力をいかに発揮します。

Q & A 施工



Q1.

施工方法・時間は?

A エアーコンプレッサーで壁や天井に直接噴霧します。家具の移動などはありません。施工時間は100㎡(一戸建て住宅4LDK)なら、約3時間で完了します。

Q2.

施工前の準備は必要ですか?

A 特別な準備は必要ありません。エアーコンプレッサーで液剤を噴霧しますので、埃が立つことが気になるようでしたら、簡単に掃除をしていただく程度で結構です。

Q3.

壁紙、土壁、家具、ガラスへの施工の問題・効果は?

A 施工箇所が変色するということはありません。ガラス面への施工も効果に相違はありません。家具を置いたままでの施工は、空気とセルフイーアルとの接触面が増し、さらに良い効果が期待できます。